

ЧЕМ ЛУЧШЕ ОН ЛЕЖИТ В РУКЕ, ТЕМ ДОЛЬШЕ МОЖНО РАБОТАТЬ.

Metabo является лидером в области аккумуляторных инструментов. Наша инновативная технология зарядки делает их более независимыми и гибкими в эксплуатации. Совершенно новая эргономика серии BSZ обеспечивает большую безопасность и меньшую утомляемость при применении. Совместимость аккумуляторных блоков обеспечивает экономичность использования. С вводом Li-Power, литиево-ионной технологии Metabo можно говорить о начале новой эры аккумуляторной технологии. Аккумуляторы Li-Power на 40% легче и, несмотря на это, до 40% более производительны, чем прежние аккумуляторные блоки. С техникой зарядки Metabo „AIR COOLED“ компания Metabo снова на один шаг обогнала своих конкурентов в области технологии аккумуляторов. **Metabo. Work. Don't play.**

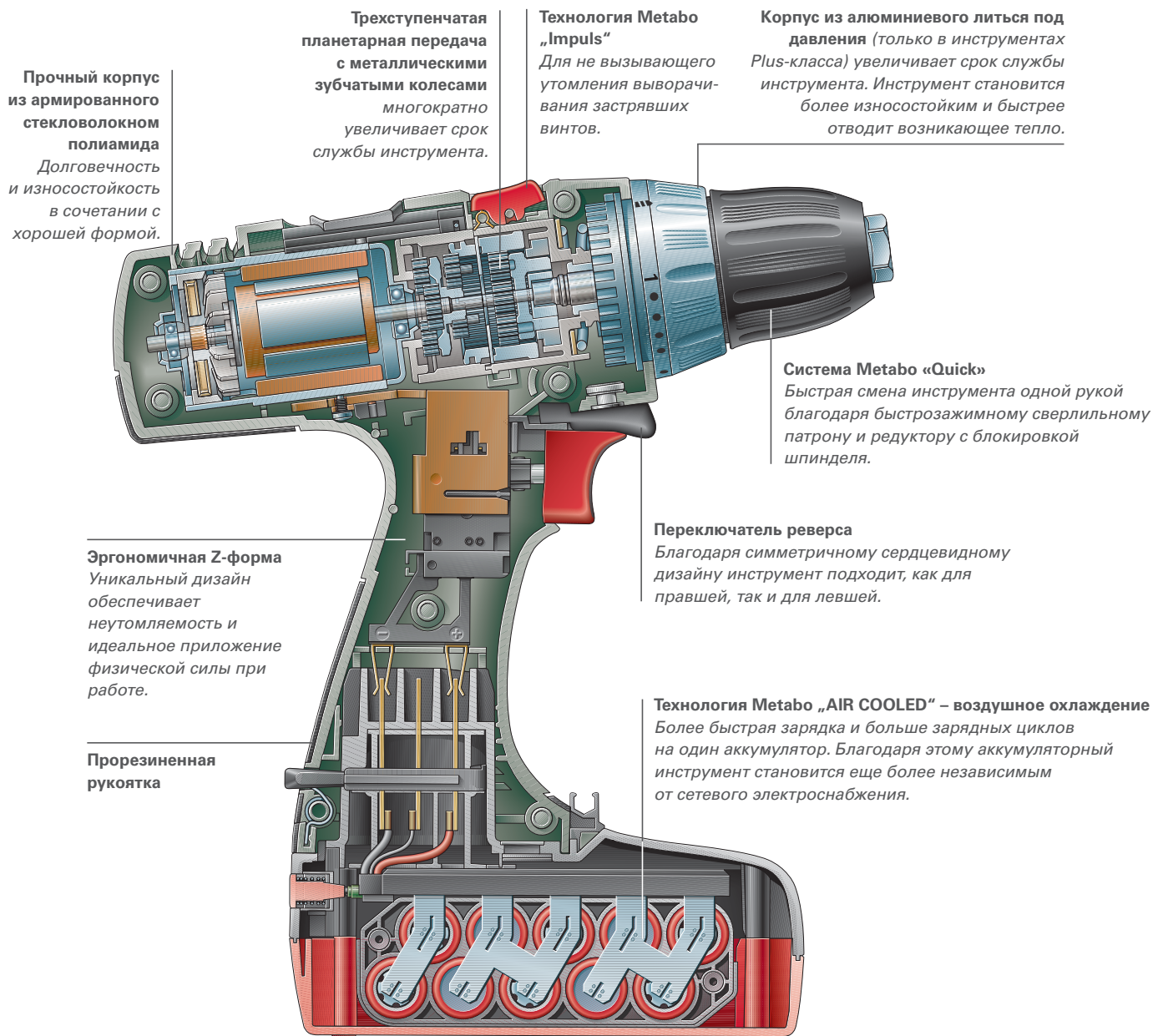


Аккумуляторные
блоки Li-Power
на 40% легче и,
несмотря на это, до
40% более произво-
дительны, чем прежние
аккумуляторные блоки.

НАСТОЯЩИЕ ПРОФЕССИОНАЛЫ ВСЕГДА НАХОДЯТ НУЖНОЕ РЕШЕНИЕ.

Непременным условием работы для профессионального пользователя является мобильность. Для них важно, чтобы можно было работать с винтовёртом, дрелью или пилой также при отсутствии сетевого энергоснабжения. При этом имеющийся резерв

питания должен позволять работать как можно дольше. Поэтому наряду с такими критериями для инструмента, как крутящий момент и скорость вращения, важную роль играет емкость аккумулятора и система зарядки.



Технология Metabo „Impuls“

Благодаря такой «пусковой помощи» можно без труда выворачивать застрявшие винты или винты с поврежденной головкой.

Более щадящий и быстрый процесс зарядки

Новые быстродействующие зарядные устройства Metabo подходят для зарядки любых старых и новых аккумуляторных NiCd- и NiMH-блоков Metabo. С помощью приборов „Plus“ можно также заряжать аккумуляторные блоки Li-Power.

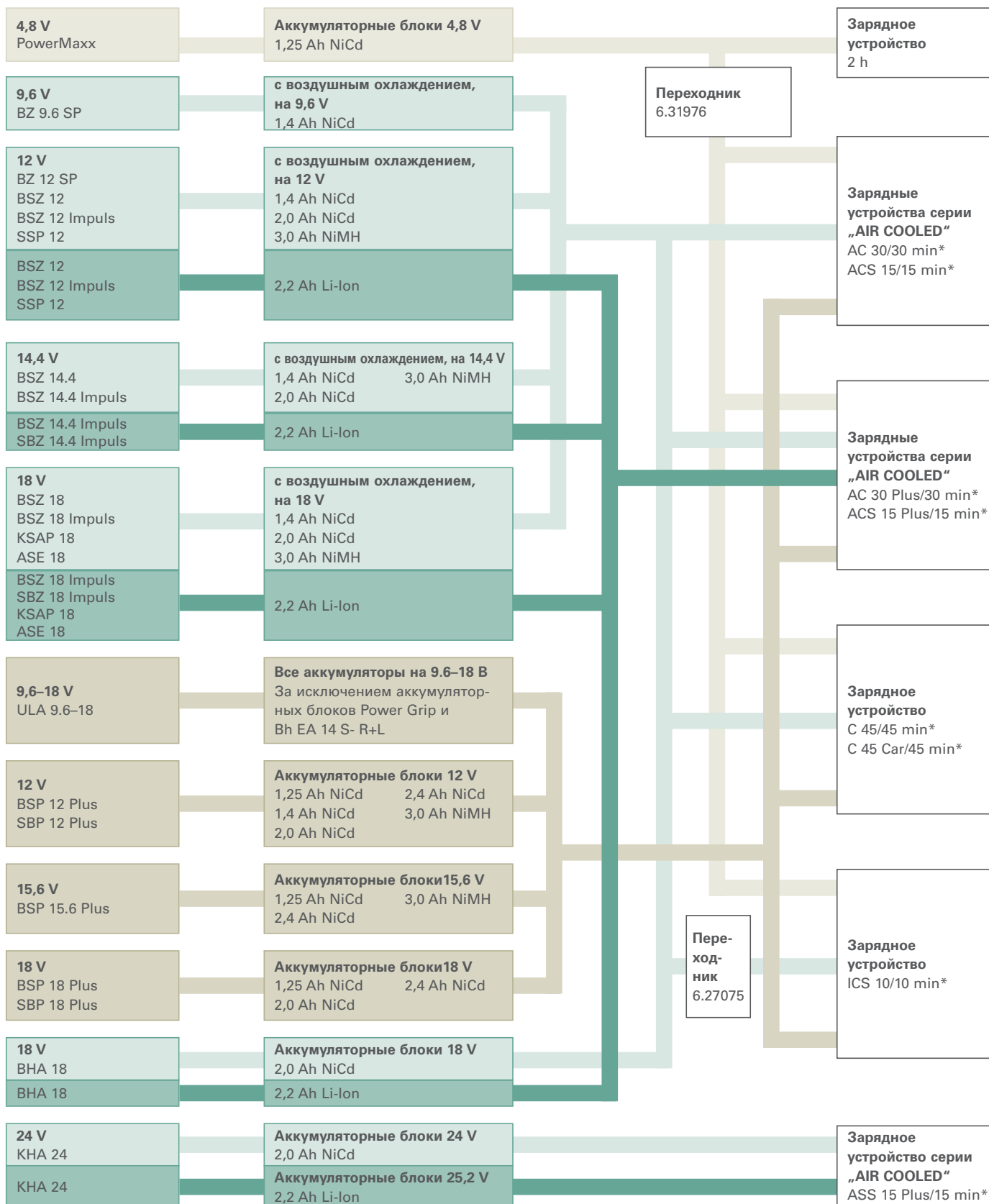
Системная гибкость

Аккумуляторные блоки, которые всегда подходят. Независимо, какое зарядное устройство Вы используете.

АССОРТИМЕНТ АККУМУЛЯТОРОВ МЕТАБО, ОТЛИЧАЮЩИХСЯ ВЫСОКОЙ СИСТЕМНОЙ ГИБКОСТЬЮ.

Для зарядки Вашего аккумуляторного блока Вы можете выбирать между универсальными устройствами быстрой зарядки C 45 и C 45 Car, импульсными компьютерными устройствами быстрой зарядки ICS 10 и зарядными устройствами с воздушным охлаждением AC 30, AC 30 Plus, ACS 15 и ACS 15 Plus. При этом с помощью наших новейших зарядных устройств Вы можете заряжать даже аккумуляторные блоки

первого поколения и, таким образом, использовать преимущества быстрой зарядки. После окончания процесса зарядки зарядные устройства автоматически переключаются на подзарядку аккумулятора. Таким образом, аккумуляторный блок может оставаться в зарядном устройстве, не подвергаясь риску перезаряда, всегда в полной готовности к использованию.



*Время зарядки при 9,6 В/1,4 Ач

ОСОБЕННОСТИ ОСНАЩЕНИЯ

- Легкий инструмент для работы без усталости
- Вариоспид (V)-электроника
- Двигатель со встроенной системой воздушного охлаждения
- Быстрый останов
- Автоматическая блокировка шпинделя
- Встроенная подсветка
- Прочный корпус редуктора из литья под давлением
- Ручка в виде пистолета для оптимальной передачи усилия в направлении сверления
- Прорезиненная рукоятка
- С зарядным устройством LC 60, время зарядки около 30 минут (при 1,1 Ач)



... увеличение производительности на 40% при уменьшении веса на 40%



PowerGrip Li
НОВИНКА

ОСОБЕННОСТИ ОСНАЩЕНИЯ

- Легкий инструмент для работы без усталости
- Вариоспид (V)-электроника
- 20-ступенчатая регулировка вращающего момента, плюс ступень сверления
- Реверс
- Быстрый останов
- Автоматическая блокировка шпинделя
- Сверлильный шпиндель с внутренним шестигранником для бит
- Ручка в виде пистолета для оптимальной передачи усилия в направлении сверления
- Прочный корпус редуктора из литья под давлением
- Более простая и быстрая смена аккумуляторных блоков
- Зарядное устройство (время зарядки около 2 час.)



PowerMaxx

7,2-вольт-аккумуляторный винтоверт PowerGrip Li	
Сравнительные характеристики прибора	
Тип аккумуляторного блока	Li-Ion
Напряжение аккумуляторного блока	7,2 В ¹⁾
Емкость аккумуляторного блока	1,1 Ah
Макс. мягкий вращающий момент	7 Nm
Макс. жесткий вращающий момент	13 Nm
Число оборотов холостого хода	0 - 250 /min
Регулируемый крутящий момент	0,3 - 3,5 Nm
Вес (с аккумуляторным блоком)	0,6 kg
Стандартное оснащение	2 Li-Ion-аккумуляторных блока (7,2 В / 1,1 Ач), зарядное устройство, зарядное устройство LC 60, набор битов (из 7 шт.)
<small>¹⁾ при номинальном напряжении, максимальное напряжение 8 В</small>	
Тип № для заказа	PowerGrip Li 6.00077.50

4,8-вольт-аккумуляторный винтоверт PowerMaxx	
Сравнительные характеристики прибора	
Тип аккумуляторного блока	NiCd
Напряжение аккумуляторного блока	4,8 В
Емкость аккумуляторного блока	1,25 Ah
Макс. мягкий вращающий момент	5 Nm
Макс. жесткий вращающий момент	9 Nm
Значения для числа оборотов холостого хода	0 - 200 / 0 - 600 /min
Вес (с аккумуляторным блоком)	0,66 kg
Стандартное оснащение	NiCd-аккумуляторный блок (4,8 В / 1,25 Ач), зарядное устройство, пластмассовый кофр, набор битов (из 7 шт.)
Тип № для заказа	PowerMaxx 6.00059.51

ПРИНАДЛЕЖНОСТИ ДЛЯ АККУМУЛЯТОРНЫХ ВИНТОВЕРТОВ POWERGRIP LI

		Зак. №
	Аккумуляторный блок 7,2 В, 2,2 Ач, Li-Ion	6.25487
	НОВИНКА Аккумуляторный блок 7,2 В, 1,1 Ач, Li-Ion	6.25485

ПРИНАДЛЕЖНОСТИ ДЛЯ АККУМУЛЯТОРНОГО ВИНТОВЕРТА POWERMAXX

		Зак. №
	Зарядное устройство, 2 часа, 4,8 В, EU Напряжение сети: 230 - 240 В Частота сети: 50/60 Hz	6.27270
	Аккумуляторный блок 4,8 В / 1,25 Ач, NiCd	6.31858
	Адаптер для аккумулятора PowerGrip/PowerMaxx Для установки аккумуляторных 4,8 вольт в выпускаемых зарядных устройствах Metabo	6.31976

ОБЩИЕ ОСОБЕННОСТИ

- Легкий инструмент для работы без усталости
- Вариоспид (V)-электроника
- 20-ступенчатая регулировка вращающего момента, плюс ступень сверления
- Двигатель со встроенной системой воздушного охлаждения
- Реверс
- Быстрый останов
- Автоматическая блокировка шпинделя
- Сверлильный шпиндель с внутренним шестигранником для бит
- Ручка в виде пистолета для оптимальной передачи усилия в направлении сверления
- Прорезиненная рукоятка
- 3-ступенчатый редуктор с планетарным механизмом
- Прочный корпус редуктора из литья под давлением
- Мощный аккумуляторный блок Li-Ion. Без эффекта памяти!
- Зарядное устройство (время зарядки около 1 час.)



... увеличение производительности на 40% при уменьшении веса на 40%



PowerMaxx Li Basic
НОВИНКА



PowerMaxx Li Pro
НОВИНКА




	7.2-вольт-аккумуляторный винтоверт PowerMaxx Li Basic	7.2-вольт-аккумуляторный винтоверт PowerMaxx Li Pro
Сравнительные характеристики прибора		
Макс. мягкий вращающий момент	9 Nm	9 Nm
Макс. жесткий вращающий момент	16 Nm	16 Nm
Диаметр сверления в		
- Сталь	3 mm	3 mm
- Дерево	6,5 mm	6,5 mm
Значения для числа оборотов холостого хода	0 - 250 / 0 - 750 /min	0 - 250 / 0 - 750 /min
Резьба сверлильного шпинделя	1/2" - 20 UNF	1/2" - 20 UNF
Диапазон зажима сверлильного патрона		0,8 - 6,5 mm
Вес (с аккумуляторным блоком)	0,73 kg	0,73 kg
Стандартное оснащение	2 Li-Ion-аккумуляторных блока (7,2 В ¹⁾ / 2,2 Ач), зарядное устройство LC 60, пластмассовый кофр, набор битов (из 20 шт.)	Быстрозажимный патрон Futuro Plus, набор угловых приставок винтоверта, 2 Li-Ion-аккумуляторных блока (7,2 В ¹⁾ / 2,2 Ач), зарядное устройство LC 60, пластмассовый кофр, набор битов (из 20 шт.)
¹⁾ при номинальном напряжении, максимальное напряжение 8 В		
Тип	PowerMaxx Li Basic	PowerMaxx Li Pro
№ для заказа	6.00068.50	6.00069.50

ПРИНАДЛЕЖНОСТИ ДЛЯ АККУМУЛЯТОРНОГО ВИНТОВЕРТА POWERMAXX


	Зак. №
 Быстрозажимный сверлильный патрон Futuro-plus H1 M Диапазон зажима: 0,8 - 6,5 mm	6.36623 ¹⁾
 Угловая насадка для PowerMaxx Для облегчения закручивания/выкручивания в труднодоступных местах. Специально для PowerMaxx ■ Магнитный держатель бит с шестигранным хвостовиком 1/4" (6,35 мм) ■ Редуктор из специальной стали ■ Подходит для правого и левого вращения	6.30650 ¹⁾

¹⁾ Стандартное оснащение в случае PowerMaxx Li Pro

ПРИНАДЛЕЖНОСТИ ДЛЯ АККУМУЛЯТОРНОГО ВИНТОВЕРТА POWERMAXX

	Зак. №
 Зарядное устройство, LC 60, 7,2 В, EU	6.27306

ПРИНАДЛЕЖНОСТИ ДЛЯ АККУМУЛЯТОРНЫХ ДРЕЛЕЙ-ВИНТОВЕРТОВ POWERMAXX LI BASIC / PRO

	Зак. №
 Аккумуляторный блок 7,2 В, 2,2 Ач, Li-Ion	6.25487

УГЛОВЫЕ ШЛИФОВАЛЬНЫЕ МАШИНЫ

ШЛИФОВАЛЬНЫЕ МАШИНЫ ДЛЯ МЕТАЛЛА

ПЕРФОРАТОРЫ И ОТБОЙНЫЕ МОЛОТКИ

УДАРНЫЕ ДРЕЛИ

ДРЕЛИ

ВИНТОВЕРТЫ

ШЛИФОВАЛЬНЫЕ МАШИНЫ ДЛЯ ДЕРЕВА

ФРЕЗЫ И РУБАНКИ

ОБЩИЕ ОСОБЕННОСТИ

- Вариоспид (V)-электроника
- 20-ступенчатая регулировка вращающего момента, плюс ступень сверления
- Реверс
- Быстрый останов
- Быстрозажимный патрон и редуктор со блокировкой шпинделя для удобной смены инструмента, выполняемой одной рукой: Metabo "Quick"
- Т-образная ручка для оптимального уравнивания центра тяжести
- Не вызывающая утомления работа благодаря совершенной эргономике
- 3-ступенчатый редуктор с планетарным механизмом
- Процесс переключения, предохраняющий редуктор
- Предупреждение повреждения в результате перегрева благодаря интегрированной коллекторной вентиляции
- Отделение на два бита
- Более простая и быстрая смена аккумуляторных блоков



BZ 12 SP

BSZ 12

BSZ 12

	12-вольт аккумуляторный винтоверт BZ 12 SP	12-вольт аккумуляторный винтоверт BSZ 12	12-вольт аккумуляторный винтоверт BSZ 12	
Особые преимущества				
■ Прорезиненная рукоятка		•	•	
■ Литий-ионные аккумуляторные блоки с увеличенной до 40 % емкостью при меньшем на 40% весе. Без эффекта памяти!			•	
Сравнительные характеристики прибора				
Макс. мягкий вращающий момент	18 Nm	22 Nm	22 Nm	
Макс. жесткий вращающий момент	35 Nm	52 Nm	52 Nm	
Диаметр сверления в				
- Сталь	10 mm/5 mm	10 mm/5 mm	10 mm/5 mm	
- Дерево	20 mm/16 mm	25 mm/20 mm	25 mm/20 mm	
Значения для числа оборотов холостого хода	0 - 400 / 0 - 1.450 /min	0 - 400 / 0 - 1.350 /min	0 - 400 / 0 - 1.350 /min	
Резьба сверлильного шпинделя	1/2" - 20 UNF	1/2" - 20 UNF	1/2" - 20 UNF	
Диапазон зажима сверлильного патрона	1 - 10 mm	1,5 - 13 mm	1,5 - 13 mm	
Вес (с аккумуляторным блоком)	1,7 kg	2 kg	1,7 kg	
Стандартное оснащение	2 аккумуляторных блока, быстро-зарядное устройство "AIR COOLED", пластмассовый кофр	2 аккумуляторных блока, быстро-зарядное устройство "AIR COOLED", пластмассовый кофр	2 аккумуляторных блока, быстро-зарядное устройство "AIR COOLED", пластмассовый кофр	
¹⁾ при максимальном напряжении, номинальное напряжение 10,8 В				
Тип	BZ 12 SP	BSZ 12	BSZ 12	
№ для заказа Инструмент с				
Аккумуляторным блоком				
Зарядным устройством				
- NiCd (12 В / 2 Ah)	AC 30	6.02153.51	-	
	6.02151.50			
- Li-Ion (12 В ¹⁾ / 2,2 Ah)	AC 30 Plus	-	6.02161.50	
	-	-		

ОБЩИЕ ОСОБЕННОСТИ

- Подключаемый импульсный режим работы
- Вариоспид (V)-электроника
- 20-ступенчатая регулировка вращающего момента, плюс ступень сверления
- Реверс
- Быстрый останов
- Быстрозажимный патрон и редуктор со блокировкой шпинделя для удобной смены инструмента, выполняемой одной рукой: Metabo "Quick"
- Т-образная ручка для оптимального уравнивания центра тяжести
- Прорезиненная рукоятка
- 3-ступенчатый редуктор с планетарным механизмом
- Процесс переключения, предохраняющий редуктор
- Предупреждение повреждения в результате перегрева благодаря интегрированной коллекторной вентиляции
- Отделение на два бита
- Более простая и быстрая смена аккумуляторных блоков



... увеличение производительности на 40% при уменьшении веса на 40%



BSZ 12 Impuls

BSZ 12 Impuls

BSP 12 Plus

	12-вольт аккумуляторный винтоверт BSZ 12 Impuls	12-вольт аккумуляторный винтоверт BSZ 12 Impuls	12-вольт аккумуляторный винтоверт BSP 12 Plus
Особые преимущества			
■ Дополнительная рукоятка			•
■ Корпус редуктора из алюминиевого литья под давлением			•
■ Литий-ионные аккумуляторные блоки с увеличенной до 40 % емкостью при меньшем на 40% весе. Без эффекта памяти!		•	
Сравнительные характеристики прибора			
Макс. мягкий вращающий момент	22 Nm	22 Nm	20 Nm
Макс. жесткий вращающий момент	52 Nm	52 Nm	55 Nm
Диаметр сверления в			
- Сталь	10 mm/5 mm	10 mm/5 mm	13 mm/8 mm
- Дерево	25 mm/20 mm	25 mm/20 mm	40 mm/20 mm
Значения для числа оборотов холостого хода	0 - 400 / 0 - 1.350 /min	0 - 400 / 0 - 1.350 /min	0 - 400 / 0 - 1.400 /min
Резьба сверлильного шпинделя	1/2" - 20 UNF	1/2" - 20 UNF	1/2" - 20 UNF
Диапазон зажима сверлильного патрона	1,5 - 13 mm	1,5 - 13 mm	1,5 - 13 mm
Вес (с аккумуляторным блоком)	2 kg	1,7 kg	2,5 kg
Стандартное оснащение	2 аккумуляторных блока, быстро-зарядное устройство "AIR COOLED", пластмассовый кофр	2 аккумуляторных блока, быстро-зарядное устройство "AIR COOLED", пластмассовый кофр	Быстрозажимный патрон Futuro Plus, дополнительная рукоятка, 2 аккумуляторных блока, быстро-зарядное устройство "AIR COOLED", пластмассовый кофр
¹⁾ при максимальном напряжении, номинальное напряжение 10,8 В			
Тип	BSZ 12 Impuls	BSZ 12 Impuls	BSP 12 Plus
№ для заказа Инструмент с			
Аккумуляторным блоком			
- NiCd (12 V / 2 Ah)	6.02157.51	-	6.02419.50
- NiCd (12 V / 2 Ah)	-	-	6.02419.51
- NiMH (12 V / 3 Ah)	6.02157.60	-	-
- Li-Ion (12 V ¹⁾ / 2,2 Ah)	-	6.02164.51	-
- Li-Ion (12 V ¹⁾ / 2,2 Ah)	-	6.02164.50	-
Зарядным устройством			
- AC 30	-	-	-
- ACS 15	-	-	-
- AC 30	-	-	-
- AC 30 Plus	-	-	-
- ACS 15 Plus	-	-	-

УГЛОВЫЕ ШЛИФОВАЛЬНЫЕ МАШИНЫ

ШЛИФОВАЛЬНЫЕ МАШИНЫ ДЛЯ МЕТАЛЛА

ПЕРФОРАТОРЫ И ОТБОЙНЫЕ МОЛОТКИ

УДАРНЫЕ ДРЕЛИ

ДРЕЛИ

ВИНТОВЕРТЫ

ШЛИФОВАЛЬНЫЕ МАШИНЫ ДЛЯ ДЕРЕВА

ФРЕЗЫ И РУБАНКИ

ОБЩИЕ ОСОБЕННОСТИ

- Вариоспид (V)-электроника
- 20-ступенчатая регулировка вращающего момента, плюс ступень сверления
- Реверс
- Быстрый останов
- Быстрозажимный патрон и редуктор со блокировкой шпинделя для удобной смены инструмента, выполняемой одной рукой: Metabo "Quick"
- Т-образная ручка для оптимального уравнивания центра тяжести
- Не вызывающая утомления работа благодаря совершенной эргономике
- Прорезиненная рукоятка
- 3-ступенчатый редуктор с планетарным механизмом
- Процесс переключения, предохраняющий редуктор
- Предупреждение повреждения в результате перегрева благодаря интегрированной коллекторной вентиляции
- Отделение на два бита
- Более простая и быстрая смена аккумуляторных блоков



	14,4-вольт аккумуляторный винтовёрт BSZ 14.4	14,4-вольт аккумуляторный винтовёрт BSZ 14.4 Impuls	15,6-вольт аккумуляторный винтовёрт BSP 15.6 Plus	
Особые преимущества				
■ Подключаемый импульсный режим работы		•	•	
■ Дополнительная рукоятка			•	
■ Корпус редуктора из алюминиевого литья под давлением			•	
Сравнительные характеристики прибора				
Макс. мягкий вращающий момент	24 Nm	24 Nm	26 Nm	
Макс. импульсный момент		28 Nm	28 Nm	
Макс. жесткий вращающий момент	55 Nm	55 Nm	60 Nm	
Диаметр сверления в				
- Сталь	12 mm/5 mm	12 mm/5 mm	13 mm/8 mm	
- Дерево	30 mm/22 mm	30 mm/22 mm	45 mm/25 mm	
Значения для числа оборотов холостого хода	0 - 400 / 0 - 1.400 /min	0 - 400 / 0 - 1.400 /min	0 - 400 / 0 - 1.400 /min	
Резьба сверлильного шпинделя	1/2" - 20 UNF	1/2" - 20 UNF	1/2" - 20 UNF	
Диапазон зажима сверлильного патрона	1,5 - 13 mm	1,5 - 13 mm	1,5 - 13 mm	
Вес (с аккумуляторным блоком)	2,1 kg	2,1 kg	2,6 kg	
Стандартное оснащение	2 аккумуляторных блока, быстро-зарядное устройство "AIR COOLED", пластмассовый кофр	2 аккумуляторных блока, быстро-зарядное устройство "AIR COOLED", пластмассовый кофр	Быстрозажимный патрон Futuro Plus, дополнительная рукоятка, 2 аккумуляторных блока, быстро-зарядное устройство "AIR COOLED", пластмассовый кофр	
²⁾ при номинальном напряжении, максимальное напряжение 16 В				
Тип	BSZ 14.4	BSZ 14.4 Impuls	BSP 15.6 Plus	
№ для заказа Инструмент с Аккумуляторным блоком Зарядным устройством				
- NiCd (14,4 V / 2 Ah) AC 30	6.02154.51	6.02158.53	-	
- NiMH (14,4 V / 3 Ah) AC 30	-	6.02158.60	-	
- Li-Ion (14,4 V ²⁾ / 2,2 Ah) AC 30	-	6.02165.51	-	
- Li-Ion (14,4 V ²⁾ / 2,2 Ah) ACS 15	-	6.02165.50	-	
- NiCd (15,6 V / 1,25Ah) AC 30	-	-	6.02420.50	
- NiCd (15,6 V / 2,4 Ah) AC 30	-	-	6.02420.51	
- NiCd (15,6 V / 2,4 Ah) ACS 15	-	-	6.02420.60	

ОБЩИЕ ОСОБЕННОСТИ

- Вариоспид (V)-электроника
- 20-ступенчатая регулировка вращающего момента, плюс ступень сверления
- Реверс
- Быстрый останов
- Быстрозажимный патрон и редуктор со блокировкой шпинделя для удобной смены инструмента, выполняемой одной рукой: Metabo "Quick"
- Т-образная ручка для оптимального уравновешивания центра тяжести
- Не вызывающая утомления работа благодаря совершенной эргономике
- Прорезиненная рукоятка
- 3-ступенчатый редуктор с планетарным механизмом
- Процесс переключения, предохраняющий редуктор
- Предупреждение повреждения в результате перегрева благодаря интегрированной коллекторной вентиляции
- Отделение на два бита
- Более простая и быстрая смена аккумуляторных блоков



... увеличение производительности на 40% при уменьшении веса на 40%



BSZ 18

BSZ 18 Impuls

BSP 18 Plus

	18-вольт аккумуляторный винтовёрт BSZ 18	18-вольт аккумуляторный винтовёрт BSZ 18 Impuls	18-вольт аккумуляторный винтовёрт BSP 18 Plus
Особые преимущества			
■ Подключаемый импульсный режим работы		•	•
■ Дополнительная рукоятка			•
■ Корпус редуктора из алюминиевого литья под давлением			•
■ Литий-ионные аккумуляторные блоки с увеличенной до 40 % емкостью при меньшем на 40% весе. Без эффекта памяти!		•	
Сравнительные характеристики прибора			
Макс. мягкий вращающий момент	28 Nm	28 Nm	30 Nm
Макс. импульсный момент		32 Nm	32 Nm
Макс. жесткий вращающий момент	62 Nm	62 Nm	65 Nm
Диаметр сверления в			
- Сталь	12 mm/6 mm	12 mm/6 mm	13 mm/8 mm
- Дерево	30 mm/22 mm	30 mm/22 mm	50 mm/25 mm
Значения для числа оборотов холостого хода	0 - 450 / 0 - 1.450 /min	0 - 450 / 0 - 1.450 /min	0 - 400 / 0 - 1.400 /min
Резьба сверлильного шпинделя	1/2" - 20 UNF	1/2" - 20 UNF	1/2" - 20 UNF
Диапазон зажима сверлильного патрона	1,5 - 13 mm	1,5 - 13 mm	1,5 - 13 mm
Вес (с аккумуляторным блоком)	2,2 kg	1,9 kg	2,8 kg
Стандартное оснащение	2 аккумуляторных блока, быстро-зарядное устройство "AIR COOLED", пластмассовый кофр	2 аккумуляторных блока, быстро-зарядное устройство "AIR COOLED", пластмассовый кофр	Быстрозажимный патрон Futuro Plus, дополнительная рукоятка, 2 аккумуляторных блока, быстро-зарядное устройство "AIR COOLED", пластмассовый кофр
³⁾ при номинальном напряжении, максимальное напряжение 20 В			
Тип	BSZ 18	BSZ 18 Impuls	BSP 18 Plus
№ для заказа Инструмент с			
Аккумуляторным блоком Зарядным устройством			
- NiCd (18 V / 1,25 Ah) AC 30	-	-	6.02421.50
- NiCd (18 V / 2 Ah) AC 30	6.02155.60	6.02159.53	-
- NiCd (18 V / 2,4 Ah) AC 30	-	-	6.02421.60
- NiCd (18 V / 2,4 Ah) ACS 15	-	-	6.02421.51
- NiMH (18 V / 3 Ah) AC 30	-	6.02159.61	-
- Li-Ion (18 V ³⁾ / 2,2 Ah) AC 30	-	6.02166.51	-
- Li-Ion (18 V ³⁾ / 2,2 Ah) ACS 15	-	6.02166.50	-

УГЛОВЫЕ ШЛИФОВАЛЬНЫЕ МАШИНЫ

ШЛИФОВАЛЬНЫЕ МАШИНЫ ДЛЯ МЕТАЛЛА

ПЕРФОРАТОРЫ И ОТБОЙНЫЕ МОЛОТКИ

УДАРНЫЕ ДРЕЛИ

ДРЕЛИ

ВИНТОВЕРТЫ

ШЛИФОВАЛЬНЫЕ МАШИНЫ ДЛЯ ДЕРЕВА

ФРЕЗЫ И РУБАНКИ

ОСОБЕННОСТИ ОСНАЩЕНИЯ

- Компактные аккумуляторные ударные винтоверты для применений, требующих больших усилий
- Работа почти без отдачи и с очень высоким крутящим моментом
- Т-образная ручка для оптимального уравнивания центра тяжести
- Прорезиненная рукоятка
- Вариоспид (V)-электроника
- Удобное переключение левого/правого вращения без изменения рабочего положения руки
- Корпус редуктора из алюминиевого литья под давлением
- Держатель битов
- Более простая и быстрая смена аккумуляторных блоков
- Литий-ионные аккумуляторные блоки с увеличенной до 40 % емкостью при меньшем на 40% весе. Без эффекта памяти!



... увеличение производительности на 40% при уменьшении веса на 40%



SSP 12

12-Вольт аккумуляторный ударный винтоверт SSP 12

ПРИНАДЛЕЖНОСТИ ДЛЯ АККУМУЛЯТОРНЫХ ВИНТОВЕРТОВ

Наборы бит		Зак. №
Шестигранный хвостовик 1/4" (6,35 мм)		
	Футляр с инструментальными насадками из нержавеющей стали (10-частный) Пластмассовая кассета Состоит из держателя инструментальных насадок "rapid in/ easy out" и наиболее часто используемых для обработки дерева инструментальных насадок: 2 инструментальные насадки Phillips разм. 2, по 1 инструментальной насадке Pozidriv разм. 1, Phillips разм. 2, Torx разм. 10, 15, 25, 30. Инструментальные насадки и держатель изготовлены из нержавеющей стали.	6.25388
	Футляр с инструментальными насадками из нержавеющей стали (10-частный) Пластмассовая кассета Состоит из держателя инструментальных насадок "rapid in/ easy out" и наиболее часто используемых для обработки металлов инструментальных насадок: 2 инструментальные насадки Phillips разм. 2, по 1 инструментальной насадке Pozidriv разм. 1, Phillips разм. 3, Torx разм. 2,5, 3,0, 4,0, 5,0. Инструментальные насадки и держатель изготовлены из нержавеющей стали.	6.25389
	Футляр с инструментальными насадками Torsion (10-част.) Пластмассовая кассета Состоит из: по 1 биты Phillips, разм. 1, 2 и 3, по 1 биты Pozidriv, разм. 1, 2 и 3, по 1 инструментальной насадке для винтов со шлицевой головкой 0,8 x 5,5 мм, 1,0 x 5,5 мм и 1,2 x 6,5 мм. Держатель инструментальных насадок "Rapid in/ easy out"	6.25390
	Футляр с инструментальными насадками Torx + Pozidriv (10-част.) Пластмассовая кассета Состоит из: по 1 биты Pozidriv, разм. 1, 2 и 3 (биты Torsion) по 1 биты Torx разм. 10, 15, 20, 25, 30 и 40 Держатель инструментальных насадок "Rapid in/ easy out"	6.25391
	Футляр с битами Torsion Universal (10-част.) Пластмассовая кассета Состоит из: по 1 биты Phillips, разм. 1, 2 и 3 по 1 биты Pozidriv, разм. 1, 2 и 3 по 1 биты для винтов со шлицевой головкой 0,8 x 5,5 мм, 1,0 x 5,5 мм и 1,2 x 6,5 мм Магнитный держатель бит с быстрозажимной муфтой	6.25396
	Футляр с инструментальными насадками Diamant Pozidriv (7-частный) Пластмассовая кассета Состоит из: Инструментальные насадки Pozidriv 2 x разм.1, 3 x разм.2, 1 x разм.3 (Diamant) Держатель инструментальных насадок "Rapid in/ easy out"	6.25393
	Футляр с инструментальными насадками Torsion Torx (7-частный) Пластмассовая кассета Состоит из: по 1 биты Torx 18, 9, 10, 15, 20, 25, 27, 30 и 40 Магнитный держатель бит с быстрозажимной муфтой	6.25394
	Футляр с инструментальными насадками Diamant Universal (7-частный) Пластмассовая кассета Состоит из: по 1 биты Phillips, разм. 1, 2 и 3 по 1 биты Pozidriv, разм. 1, 2 и 3 по 1 биты для винтов со шлицевой головкой 0,8 x 5,5 мм, 1,0 x 5,5 мм и 1,2 x 6,5 мм Магнитный держатель бит с быстрозажимной муфтой	6.25397

Другие принадлежности для аккумуляторных винтовертов Вы найдете на стр. 147-149.

Сравнительные характеристики прибора

Тип аккумуляторного блока	Li-Ion
Напряжение аккумулятора	12 V ¹⁾
Емкость аккумуляторного блока	2,2 Ah
Число оборотов холостого хода	0 - 2.500 /min
Макс. число ударов	3.000 /min
Макс. момент затяжки	100 Nm
Зажим инструмента	Внутренний шестигранный 1/4" (6,35 мм)
Вес (с аккумуляторным блоком)	1,6 kg

Стандартное оснащение

2 Li-Ion-аккумуляторных блока (12 В / 2,2 Ач), быстро-зарядное устройство AC 30 Plus "AIR COOLED", пластмассовый кофр

¹⁾ при максимальном напряжении, номинальное напряжение 10,8 В

Тип
№ для заказа

SSP 12
6.02167

Универсальные быстродействующие зарядные устройства	Зак. №	Быстродействующие зарядные устройства	Зак. №	
 <p>Универсальное быстро-зарядное устройство AC 30</p> <ul style="list-style-type: none"> ■ Для зарядки всех старых (с адаптером 6.27075) и новых аккумуляторных NiCd/NiMH-блоков Metabo от 4,8 до 18 В ■ Контролируемый микропроцессором процесс зарядки ■ Диагностика аккумулятора ■ Время зарядки около 30 минут при 1,4 Ач. ■ Функция -"AIR COOLED" ■ Для подключения к сети 230/240 В, 50-60 Гц 	6.27300	 <p>Сверхбыстрое зарядное устройство ACS 15</p> <ul style="list-style-type: none"> ■ Для зарядки всех старых (с адаптером 6.27075) и новых аккумуляторных NiCd/NiMH-блоков Metabo от 4,8 до 18 В ■ Контролируемый микропроцессором процесс зарядки ■ Диагностика аккумулятора ■ Время зарядки 15 минут при емкости 1,4 Ач ■ Функция -"AIR COOLED" ■ Для подключения к сети 230/240 В, 50-60 Гц 	6.27089	УГЛОВЫЕ ШЛИФОВАЛЬНЫЕ МАШИНЫ
 <p>Универсальное быстро-зарядное устройство AC 30 Plus</p> <ul style="list-style-type: none"> ■ Для зарядки всех старых (с адаптером 6.27075) и новых аккумуляторных NiCd/NiMH-блоков Metabo от 4,8 до 18 В, а также новых аккумуляторных Li-Ion-блоков от 12 до 18 В. ■ Контролируемый микропроцессором процесс зарядки ■ Диагностика аккумулятора ■ Время зарядки около 30 минут при 1,4 Ач. ■ Функция -"AIR COOLED" ■ Для подключения к сети 230/240 В, 50-60 Гц 	6.27275	 <p>Сверхбыстрое зарядное устройство ACS 15 Plus</p> <ul style="list-style-type: none"> ■ Для зарядки всех старых (с адаптером 6.27075) и новых аккумуляторных NiCd/NiMH-блоков Metabo от 4,8 до 18 В, а также новых аккумуляторных Li-Ion-блоков от 12 до 18 В. ■ Контролируемый микропроцессором процесс зарядки ■ Диагностика аккумулятора ■ Время зарядки около 15 минут при 1,4 Ач. ■ Функция -"AIR COOLED" ■ Функция "Refresh" для ухода за NiCd- и NiMH-аккумуляторами ■ Для подключения к сети 230/240 В, 50-60 Гц 	6.27060	ШЛИФОВАЛЬНЫЕ МАШИНЫ ДЛЯ МЕТАЛЛА ПЕРФОРАТОРЫ И ОТБОЙНЫЕ МОЛОТКИ УДАРНЫЕ ДРЕЛИ
		 <p>Сверхбыстрое зарядное устройство ASS 15 Plus</p> <ul style="list-style-type: none"> ■ Устройство зарядки для NiCd аккумуляторных блоков Metabo от 24 В и Li-Ion аккумуляторных блоков от 25,2 В. ■ Для аккумуляторных блоков с подвижной посадкой. ■ Контролируемый микропроцессором процесс зарядки ■ Диагностика аккумулятора ■ Время зарядки около 15 минут при 1,4 Ач. ■ Функция -"AIR COOLED" ■ Функция "Refresh" для всех аккумуляторными NiCd-блоков ■ Для подключения к сети 230/240 В, 50-60 Гц 	6.27283	ДРЕЛИ ВИНТОВЕРТЫ ШЛИФОВАЛЬНЫЕ МАШИНЫ ДЛЯ ДЕРЕВА ФРЕЗЫ И РУБАНКИ

БОЛЬШЕГО ПРОЦЕНТА НЕ СУЩЕСТВУЕТ!

Li-Power – еще большая производительность при существенно меньшем весе. Так, аккумуляторы с Li-Power имеют более высокую удельную емкость чем NiCd-аккумуляторы. При этом сам аккумулятор почти на 40% легче прежних аккумуляторных систем. Однако этим возможности Li-Power далеко не исчерпываются. Благодаря малому саморазряду Li-Power-аккумулятор тотчас готов к использованию

с полной емкостью также после продолжительного хранения. При зарядке аккумулятора отсутствуют, как эффект «памяти», так и эффект «ленивого» аккумулятора. Кроме того, в противоположность NiMH-аккумулятору, Li-Power-аккумуляторы без проблем могут работать при температурах от $-20\text{ }^{\circ}\text{C}$ до $+50\text{ }^{\circ}\text{C}$.



Печатные платы
оптимального качества, с позолоченной поверхностью.

Электроника
Электронная защита от перезаряда и глубокого разряда аккумулятора обеспечивает оптимальную зарядку и предельное увеличение срока службы аккумуляторного блока.

Запатентованный многофункциональный дисплей

Вся информация на одном дисплее: опрос уровня емкости, контроль температуры, предупреждение о перегрузке и автоматическая индикация низкого уровня емкости.

Основной блок

Высококачественные литиевые элементы питания Powertool для максимальной производительности.

Соединитель элементов

Его особая конструкция обеспечивает наилучшую проводимость и очень высокую надежность. Регулирование и контроль для каждого отдельного элемента питания предохраняет его от перезаряда, неполного заряда, глубокого разряда и перегрузки.

МЕТАВО „AIR COOLED“ – ТЕХНОЛОГИЯ ЗАРЯДКИ: С САМОЙ БЫСТРОЙ ЗАРЯДКОЙ.

„AIR COOLED“ это технология, которая предлагается только в Metabo. В сочетании с Li-Power она является, пожалуй, самой эффективной аккумуляторной системой на рынке аккумуляторного инструмента.

Чем меньше нагревается аккумулятор при зарядке, тем быстрее его можно затем использовать. Однако каждый аккумулятор нагревается при своем использовании, что препятствует немедленному и эффективному процессу повторной зарядки. Новая запатентованная технология зарядки


„AIR COOLED“ позволяет исключить этот эффект, так как здесь аккумулятор охлаждается в процессе зарядки. Тем самым, ускоряется на 30% процесс зарядки, увеличивается срок службы аккумулятора, а Вы избавляетесь от томительного ожидания.


Аккумуляторные блоки NiCd			
	Напряжение аккумулятора блока V	Емкость аккумулятора блока Ah	Зак. №
	Аккумуляторные блоки NiCd, серия 1		
	7,2	1,4	6.30069
	9,6	1,4	6.30070
	9,6	1,7	6.30072
	12	1,7	6.30073
	Аккумуляторные блоки NiCd, серия 2		
	9,6	1,7	6.30065
	12	2	6.31724
	14,4	2	6.31725
	Аккумуляторные блоки NiCd, серия 3		
	9,6	1,4	6.31746
	9,6	2	6.31728
	12	1,25	6.31737
	12	1,4	6.31747
	12	2	6.31729
	12	2,4	6.31748
	15,6	1,25	6.31738
	15,6	2,4	6.31749
	18	1,25	6.31739
	Аккумуляторы NiCd, "AIR COOLED"		
	9,6	1,4	6.25470
	9,6	2	6.25471
	12	1,4	6.25473
	12	2	6.25474
	14,4	1,4	6.25475
	14,4	2	6.25476
	Аккумуляторы NiCd, "AIR COOLED"		
	18	1,4	6.25477
	18	2	6.25478
	24	2	6.25488


Аккумуляторные блоки NiMH			
	Напряжение аккумулятора блока V	Емкость аккумулятора блока Ah	Зак. №
	Аккумуляторные блоки NiMH, серия 1		
	12	3	6.31776
	Аккумуляторы NiMH, "AIR COOLED"		
	15,6	3	6.31777
	12	3	6.25479
	14,4	3	6.25480
	18	3	6.25481

Литий-ионные аккумуляторы "AIR COOLED"			
	Напряжение аккумулятора блока V ¹⁾	Емкость аккумулятора блока Ah	Зак. №
	Литий-ионные аккумуляторы "AIR COOLED"		
	10,8 / 12	2,2	6.25486
	14,4 / 16	2,2	6.25482
	Литий-ионные аккумуляторы "AIR COOLED"		
	18 / 20	2,2	6.25484
	25,2 / 28	2,2	6.25489

¹⁾ номинальное напряжение / максимальное напряжение

Аккумуляторный NiCd-блок для Bh EA 14 S- R+L			
	Напряжение аккумулятора блока V	Емкость аккумулятора блока Ah	Зак. №
	14,4	4	6.31727

Адаптер для старых зарядных устройств Metabo			
			Зак. №
	Для установки старых аккумуляторных блоков (начиная с 1981/серия 1 и 2) в новые зарядные устройства "AIR COOLED", а также для установки аккумуляторов "AIR COOLED" в старые зарядные устройства		6.27075

Пластмассовый кофр		Зак. №
	Пластмассовый кофр SBT/BSP/SBP Для BSP 12 Plus, BSP 15,6 Plus, BSP 18 Plus и зарядных устройств ACS 15, AC 30, ICS 10, C 45 Для SBP 12 Plus, SBP 18 Plus и зарядных устройств ACS 15, AC 30, ICS 10, C 45	6.25441

УГЛОВЫЕ ШЛИФОВАЛЬНЫЕ МАШИНЫ

ШЛИФОВАЛЬНЫЕ МАШИНЫ ДЛЯ МЕТАЛЛА

ПЕРФОРАТОРЫ И ОТБОЙНЫЕ МОЛОТКИ

УДАРНЫЕ ДРЕЛИ

ДРЕЛИ

ВИНТОВЕРТЫ

ШЛИФОВАЛЬНЫЕ МАШИНЫ ДЛЯ ДЕРЕВА

ФРЕЗЫ И РУБАНКИ